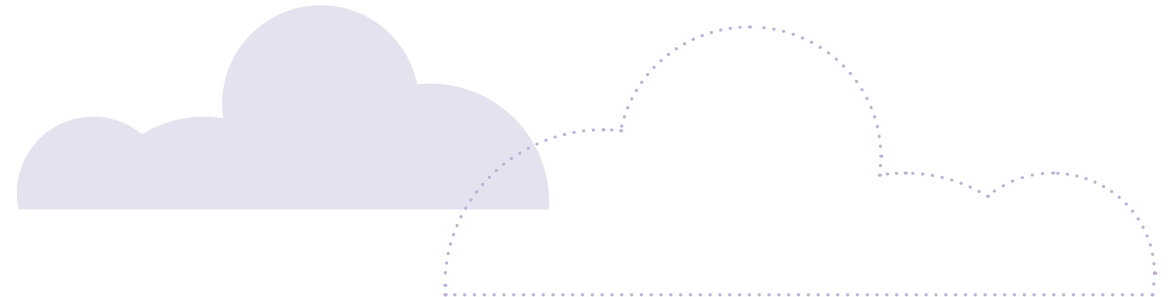
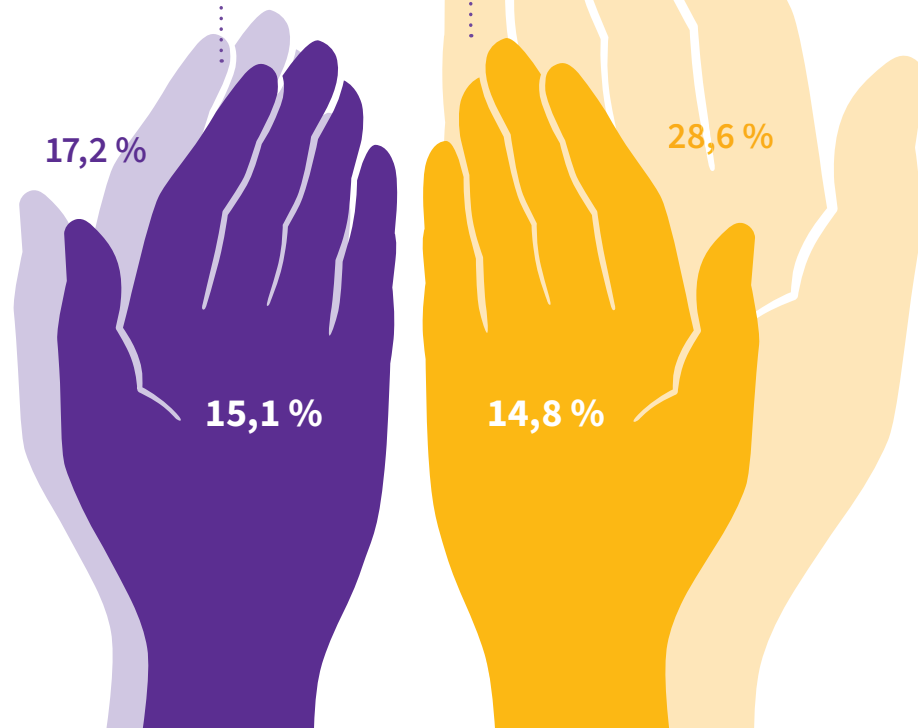


Kirchenmitglieder und das Gebet

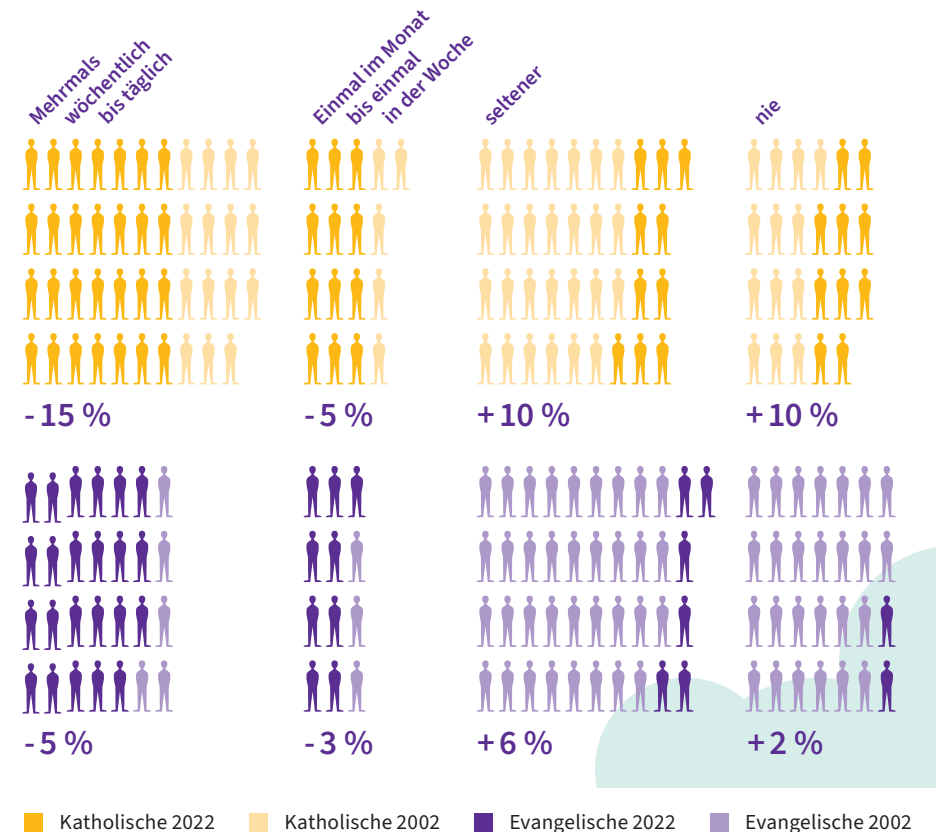


Die Zahl der befragten **Evangelischen**, die angeben, **täglich** zu beten, ging von 2002 auf 2022 um **2,1 %** zurück.

Bei den **Katholischen** ging der Anteil der **täglich** Betenden im gleichen Zeitraum um **13,8 %** zurück.



Wie häufig beten Kirchenmitglieder 2002 und 2022 im Vergleich?



Datenbasis: ALLBUS 2002, KMU 6 (2022)

Quelle: Evangelische Kirche in Deutschland (EKD), www.kmu.ekd.de

Gestaltung: www.beckdesign.de